



Política y Gobierno
UNSAM



MAESTRÍA EN

Política y Gobierno

Articulada con el Doctorado en Ciencia Política

POSTULACIONES 2024



La Escuela de Política y Gobierno

En la Escuela de Política y Gobierno (EPyG) de la Universidad Nacional de San Martín (UNSAM) formamos ciudadanos y ciudadanas para contribuir a mejorar nuestra sociedad, porque creemos en el **poder transformador de la ciencia y de la educación.**

Producimos conocimiento desde una **universidad pública,** nos comprometemos con el futuro de nuestros estudiantes y procuramos que sean capaces de enfrentar los desafíos científicos, políticos y sociales del siglo XXI.

La formación que ofrecemos incluye cuatro carreras de grado, tres Doctorados, cinco Maestrías y dos Especializaciones en las áreas de Ciencia Política, Relaciones Internacionales y Administración y Políticas Públicas. Dictamos Diplomaturas que llegan a un público muy amplio y heterogéneo y sumamos el Programa de Metodología en Investigación Política y Social, que cuenta con un prestigioso comité académico internacional y es el único en el área de Ciencias Sociales en Argentina.


Posgrados


- Doctorado en Ciencia Política
- Doctorado en Relaciones Internacionales
- Doctorado en Administración y Políticas Públicas
- Maestría en Política y Gobierno
- Maestría en Relaciones Internacionales
- Maestría en Planificación y Evaluación de Políticas Públicas
- Maestría en Compras Públicas
- Maestría en Estudios Electorales
- Especialización en Auditoría Gubernamental
- Especialización en Evaluación de Políticas Públicas




Maestría en Política y Gobierno

 **Director:** Lucas González (PhD in Political Science, University of Notre Dame)

 2 años

 Presencial, intensiva y mensual: de jueves a sábado, una vez por mes

 CONEAU N° 57454925 | Resolución Ministerial N° 4219/19

 mpyg@unsam.edu.ar

 Edificio Volta, Av. Presidente Roque Sáenz Peña 832 1° piso, CABA

 Creada en 2020

La Maestría en Política y Gobierno de la UNSAM busca formar personas interesadas en el análisis, la investigación, el diseño e implementación de políticas públicas y la práctica de la política. Para ello ofrece un plantel docente y de investigadores/as con la mayor diversidad teórica y metodológica del país, que abarca un importante rango de temáticas. Su programa incluye aspectos teórico conceptuales y problemáticas políticas y sociales no sólo del país y la región, sino también de otros países en desarrollo.

La Maestría está articulada con el Doctorado en Ciencia Política.



- Al cursar el posgrado las/os estudiantes pueden acceder al Programa de Metodología Aplicada en Investigación Política y Social (PMet), que ofrece una variedad de herramientas y enfoques metodológicos aplicados a distintas áreas sustantivas de las ciencias sociales.



Plan de estudios

Área de Formación

Materias obligatorias:

- Introducción a la Ciencia Política
- Teoría Política
- Política Comparada
- Política Latinoamericana
- Economía Política
- Sociología Política
- Metodología Cualitativa
- Metodología Cuantitativa

Materias optativas:

- Seis asignaturas a elección

Área de Investigación

- Taller de Tesis I
- Taller de Tesis II



"La Maestría en Política y Gobierno cuenta con un equipo de docentes que se distingue, no solo por su pluralidad y rigor académico, sino también por su fuerte compromiso social, desde una universidad pública cercana a un territorio lleno de desafíos."

Lucas González

Director de la Maestría en Política y Gobierno



Cuerpo docente de la Maestría



Rocío Annunziata
Dra. en Estudios Políticos, École des Hautes Études en Sciences Sociales Paris



Jacqueline Behrend
DPhil in Politics, University of Oxford



Alejandro Avenburg
Dr. en Ciencia Política, Boston University



Patricio Besana
Dr. en Ciencia Política, UNSAM



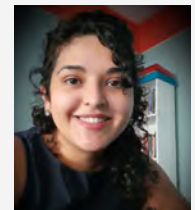
Marcelo Cavarozzi
PhD in Political Science, UC, Berkeley



Lucas Christel
Dr. en Ciencia Política, UNSAM



Gabriela Delamata
Dra. en Ciencias Políticas y Sociología, Universidad Complutense de Madrid



Itatí Moreno
Dra. en Ciencia Política, UNSAM



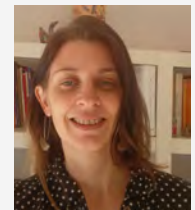
Juan O'Farrell
Dr. en Ciencia Política, UTDT



Ana Laura Rodríguez Gustá
PhD in Sociology, University of Notre Dame



Federico Rossi
PhD en Ciencia Política y Social, Instituto Universitario Europeo



Mariana Saidón
Dra. en Ciencias Económicas, UBA



Ivan Schuliaquer
Dr. en Ciencias de la Información y la Comunicación, Sorbonne Paris Cité-UBA



María Laura Tagina
Dra. en Procesos Políticos Contemporáneos, Universidad de Salamanca



Nerina Visacovsky
Dra. en Ciencias de la Educación, UBA



El Programa de Metodología Aplicada (PMet)

El Programa de Metodología Aplicada en Investigación Política y Social (PMet) ofrece una variedad de cursos que focalizan en las principales herramientas que se utilizan en Ciencias Sociales y son dictados por profesores/as de la EPyG y de otras universidades.

Con el objetivo de complementar la formación de posgrado, las/os estudiantes de la Escuela pueden acceder a los cursos del PMet sin costo adicional.

Algunos cursos dictados en el PMet*:

- Introducción a la metodología de investigación cualitativa y cuantitativa
- Técnicas de análisis multivariado y herramientas de estimación causal con R
- Ciencia de datos y análisis de causalidad en Ciencias Sociales
- Experimentos: fundamentos y aplicaciones prácticas
- Evaluación de políticas públicas con experimentos
- Métodos mixtos
- Análisis de configuraciones causales
- Análisis histórico en Ciencias Sociales
- Método secuencial comparado
- Análisis del discurso

*La oferta de cursos se modifica cada año

Materias optativas

Contamos con una oferta completa y diversificada de materias optativas pensadas para brindar opciones de formación complementaria que respondan a los distintos intereses e inquietudes de nuestras/os estudiantes.

Las materias optativas se dictan en el marco de los diferentes posgrados de la EPyG y están abiertos a estudiantes de otras universidades y, **sin costo adicional**, a las/os estudiantes de la Escuela de Política y Gobierno.

Inscripción

Del 17 de octubre al 15 de diciembre de 2023.

Del 5 de febrero al 12 de marzo de 2024.

Consultas: mpyg@unsam.edu.ar



Autoridades de la Escuela

Decano

Ricardo A. Gutiérrez

PhD in Political Science, Johns Hopkins University

Secretaria Académica

Jacqueline Behrend

DPhil in Politics, University of Oxford

Secretario de Investigación

Leandro Losada

Dr. en Historia, Universidad Nacional del Centro de la Provincia de Buenos Aires

Secretaria de Extensión

Ximena Simpson

Dra. en Ciencia Política, Universidade do Estado do Río de Janeiro

Subsecretaria de Posgrado

Déborah Pragier

Dra. en Ciencia Política, Universidad Nacional de San Martín

Campus UNSAM

Edificio de Ciencias Sociales
25 de Mayo 1021, 1º piso (San Martín)
CP: B1650HMI
+54 11 2033-1400 Interno 6117

Sede Capital Federal

Edificio Volta
Av. Roque Sáenz Peña 832 1º piso
CP: C1035AAQ
+54 11 4326-5507 Interno 105/110

 unsam.edu.ar/escuelas/epyg/

 epyg@unsam.edu.ar

 [/epyg.unsam](https://www.facebook.com/epyg.unsam)

 [@unsam_epyg](https://twitter.com/unsam_epyg)

 [@epyg.unsam](https://www.instagram.com/epyg.unsam)

